

01-1252

PIXELÍN[®] 3

Dale más color a tus ideas



Guía de Armado



Dibujá
con Rasti

Fig. | 1

Presentamos 16 piezas amarillas largas intercaladas con 16 piezas amarillas cortas como muestra el esquema.

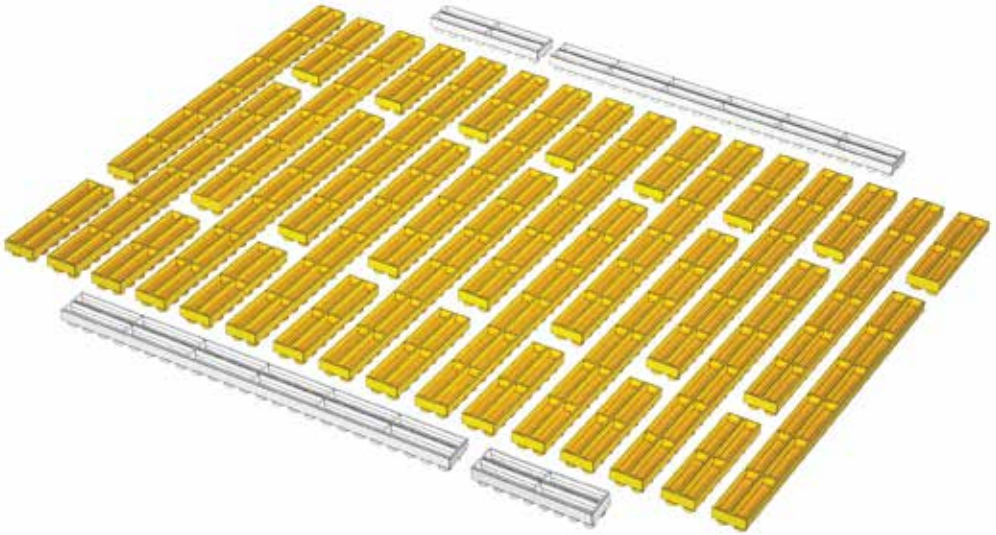


Fig. | 2

Encastramos en los extremos 4 piezas blancas (2 piezas largas y 2 piezas cortas) asegurándonos que las 2 piezas largas se ubiquen en vértices opuestos.

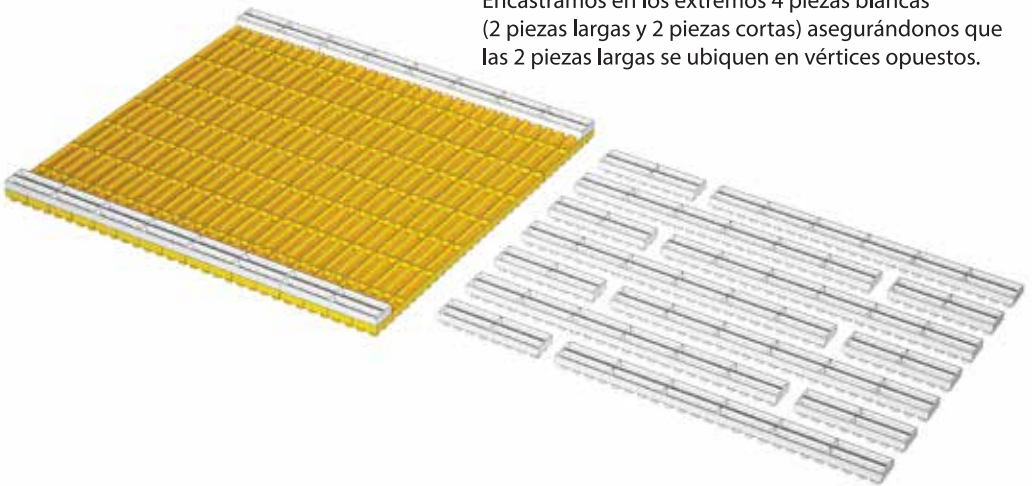


Fig. | 3

Para reforzar la estructura de la base, encastramos 7 piezas largas y 7 piezas cortas intercalando su ubicación para lograr mayor rigidez.

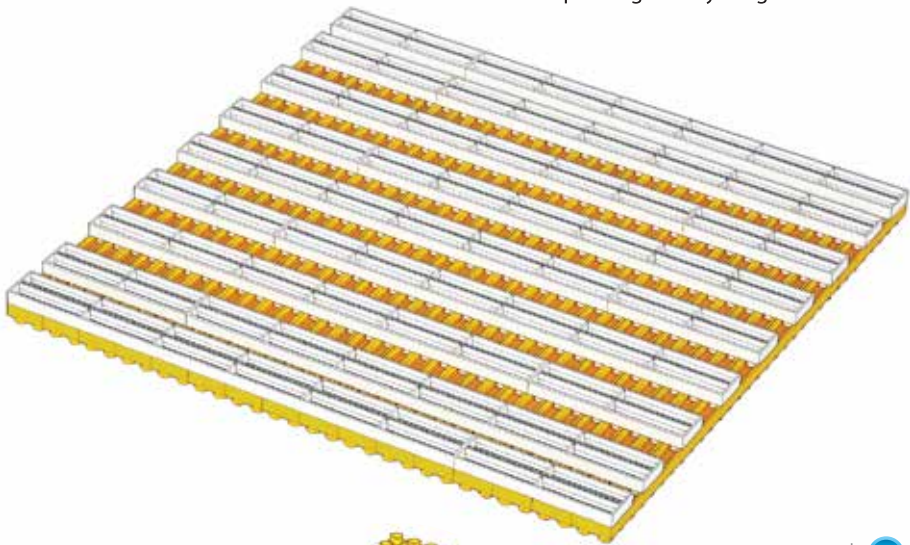
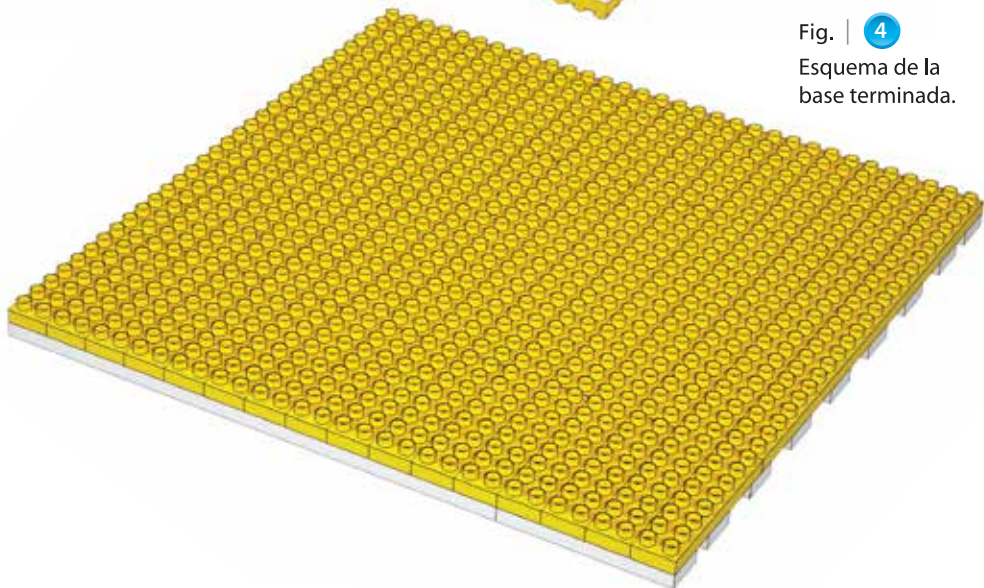
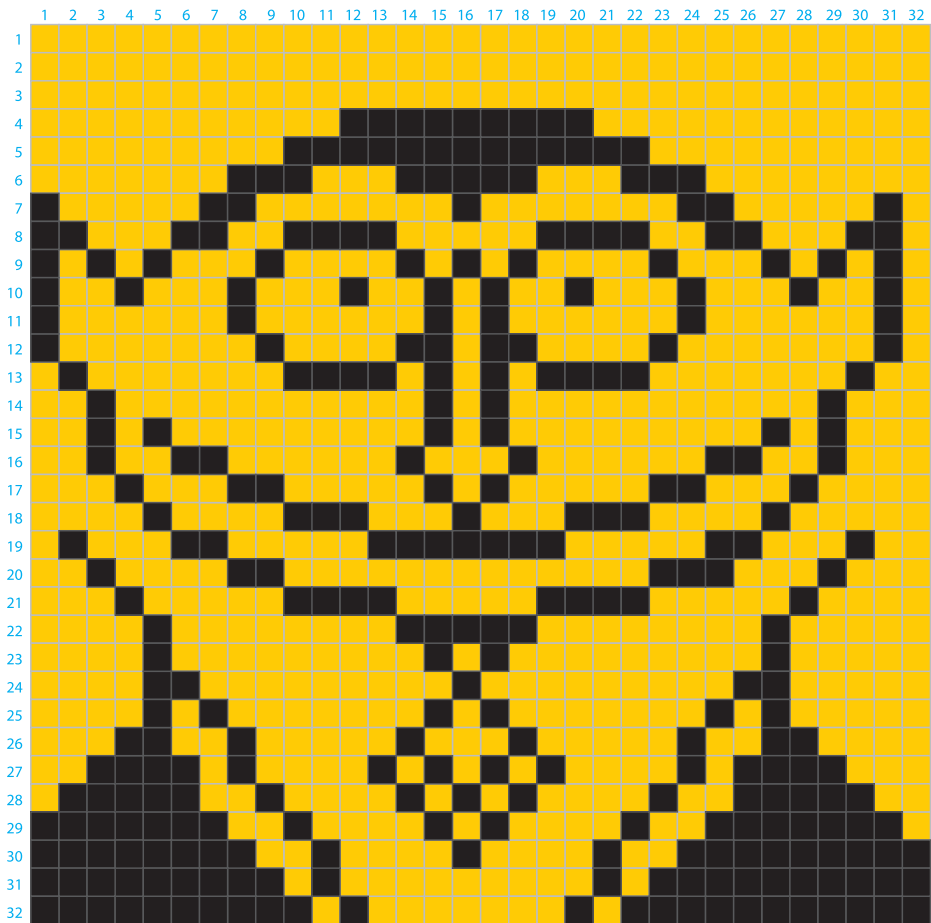


Fig. | 4

Esquema de la base terminada.







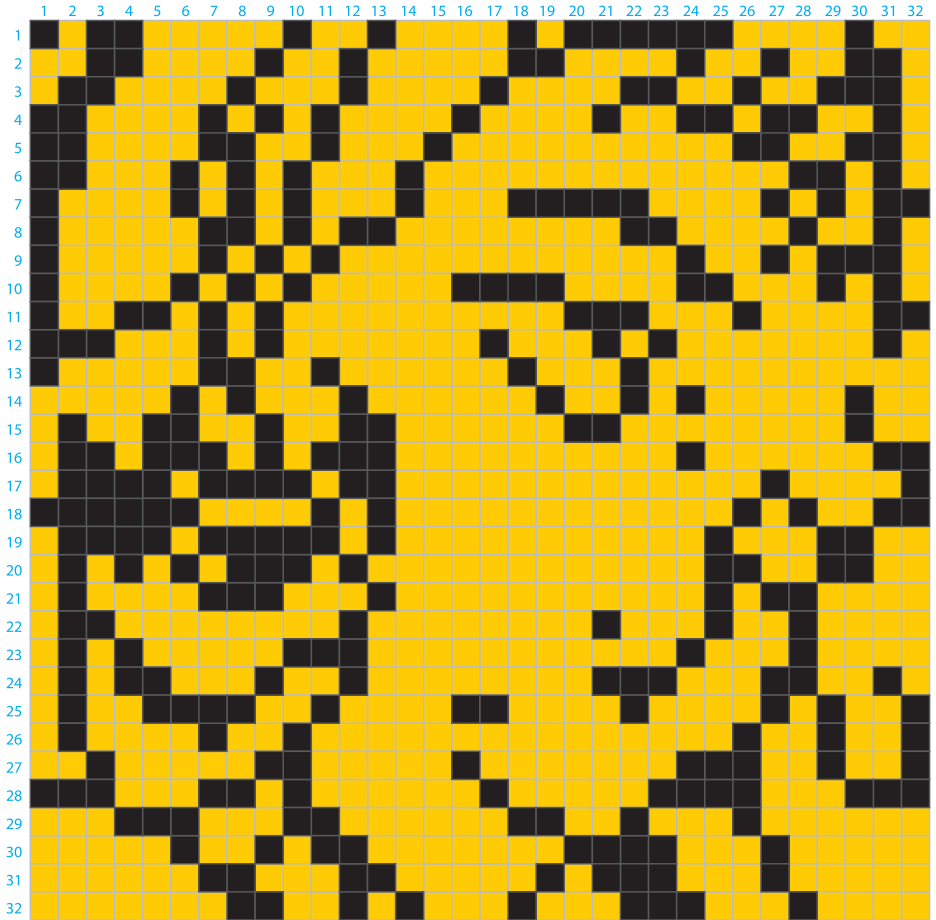
2

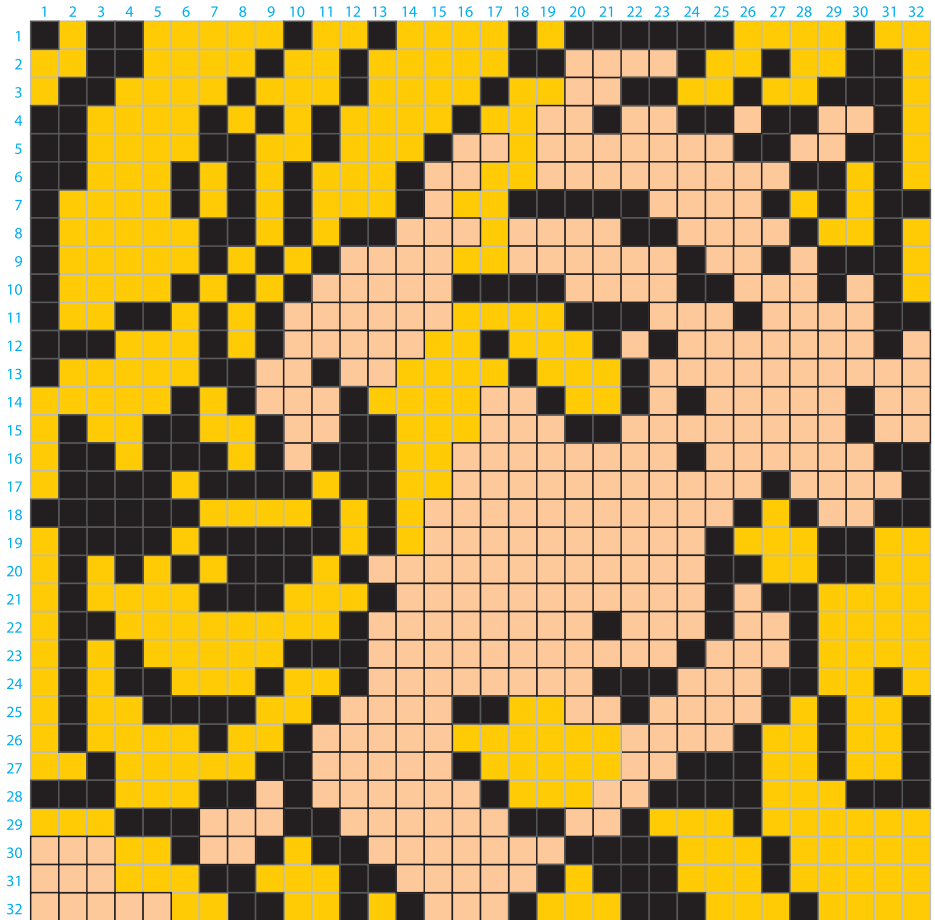




3

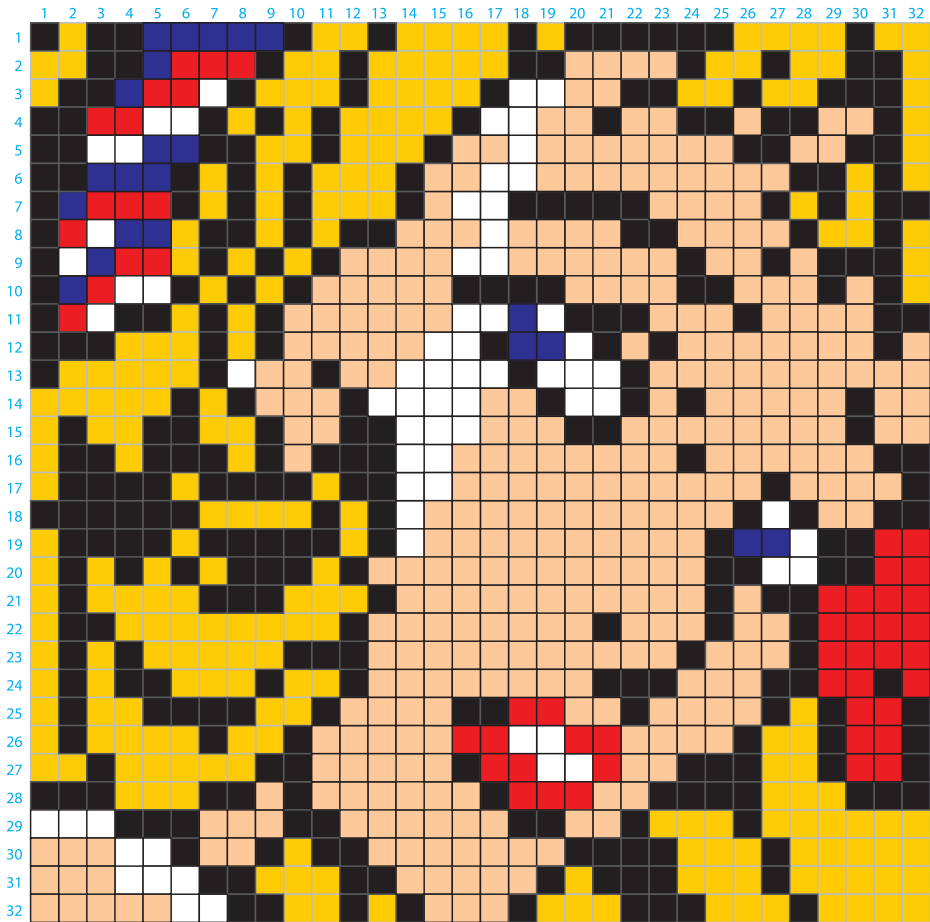






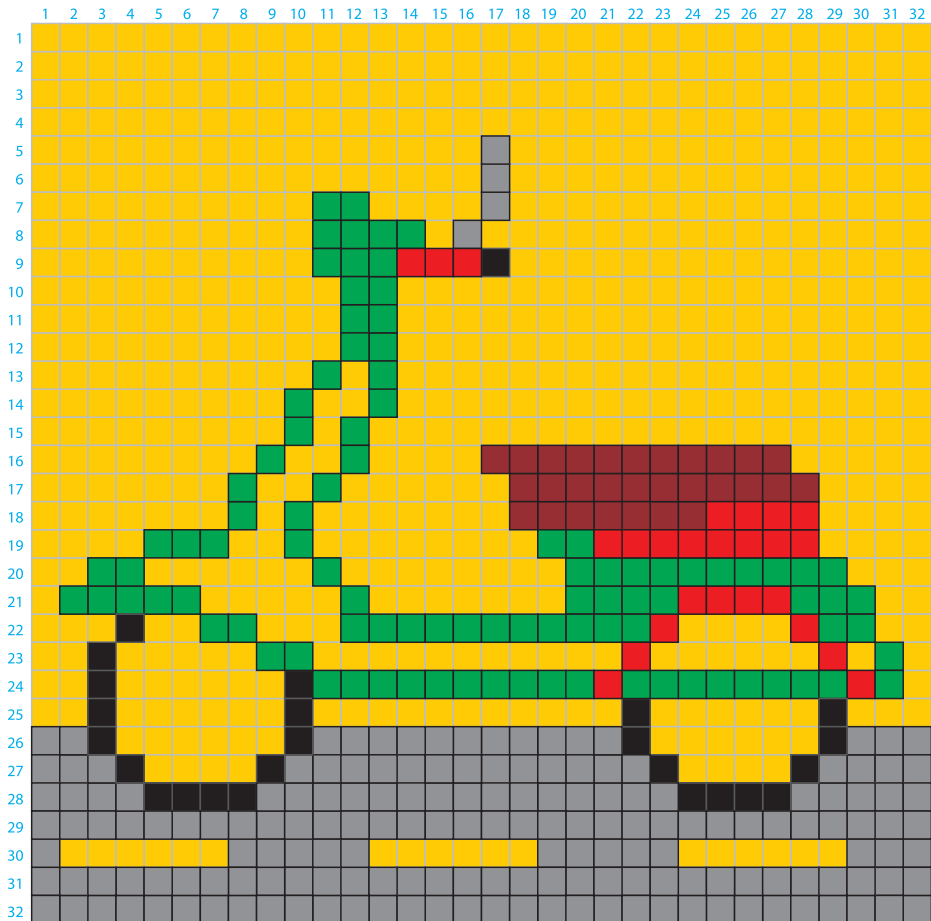
2





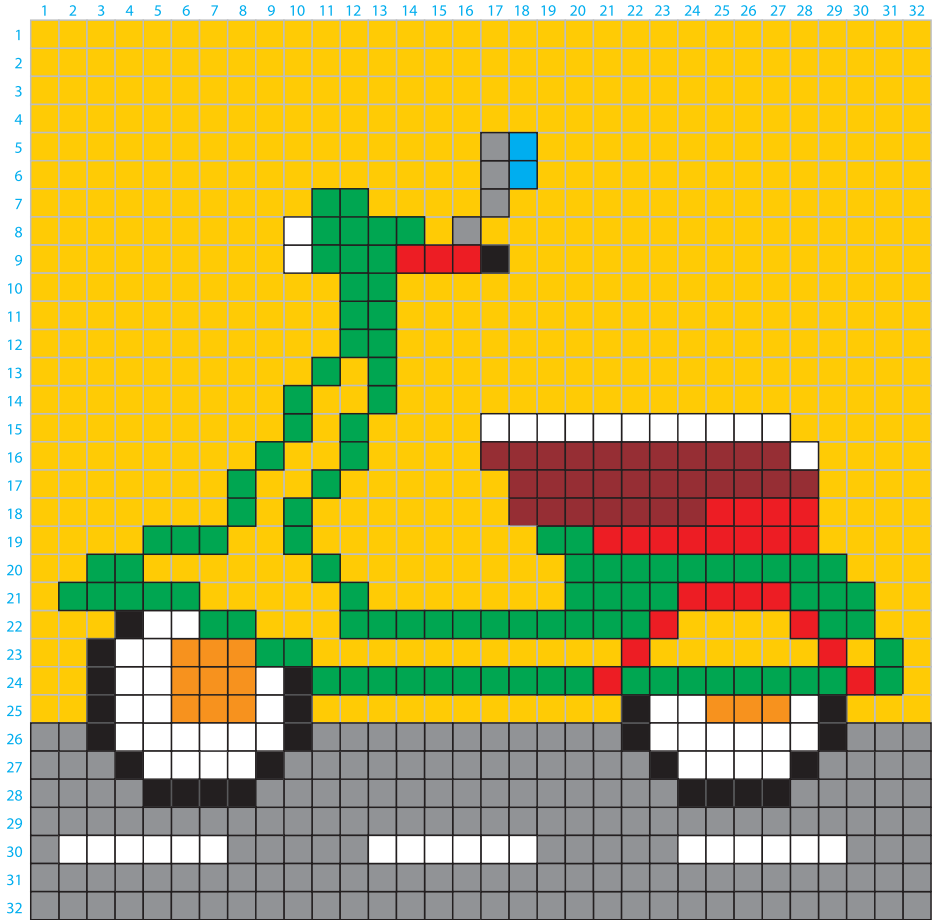
3





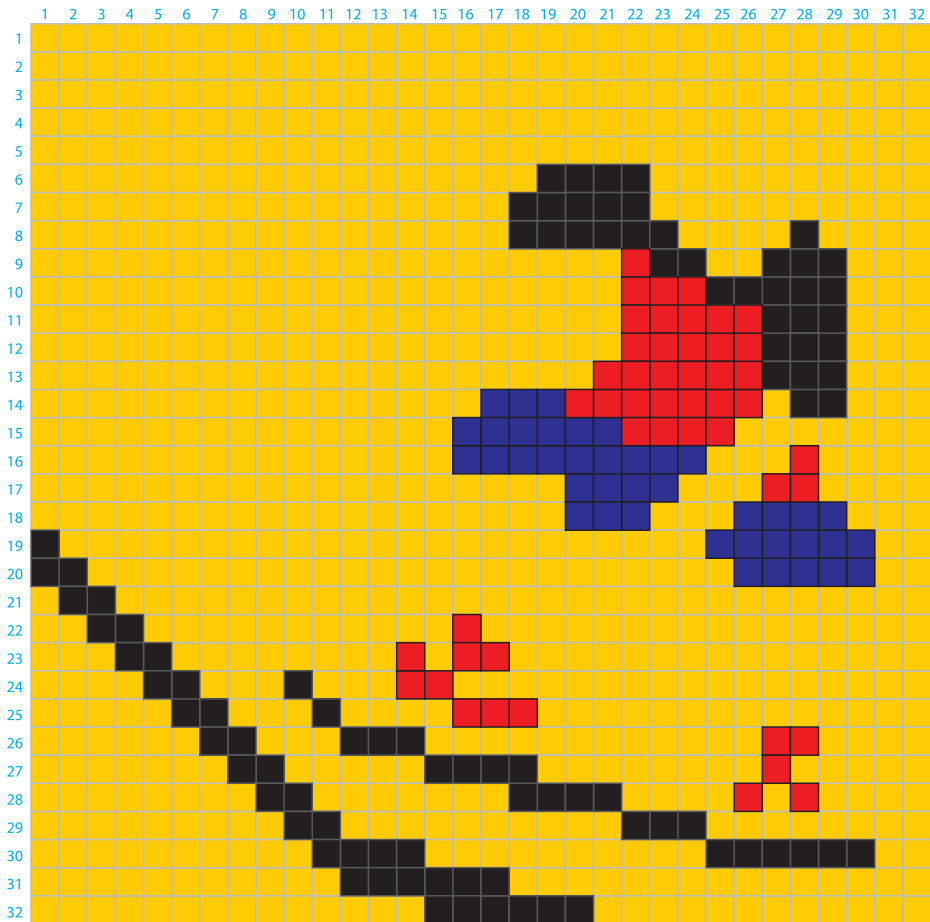
1





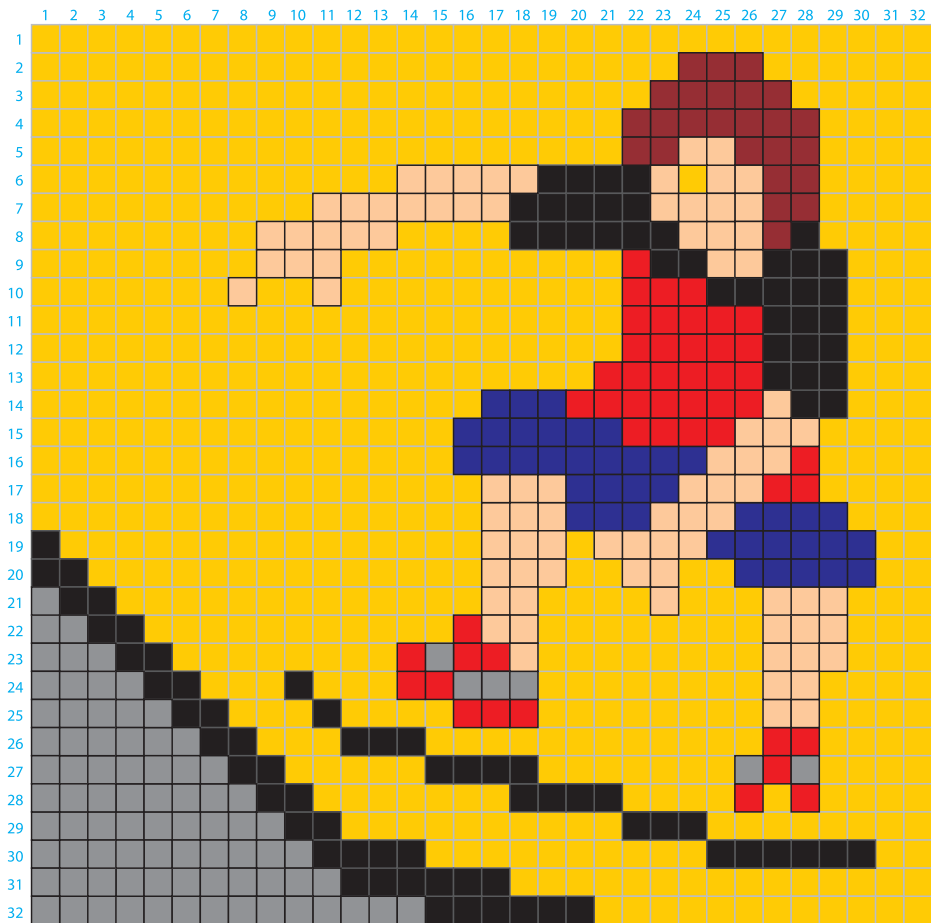
2





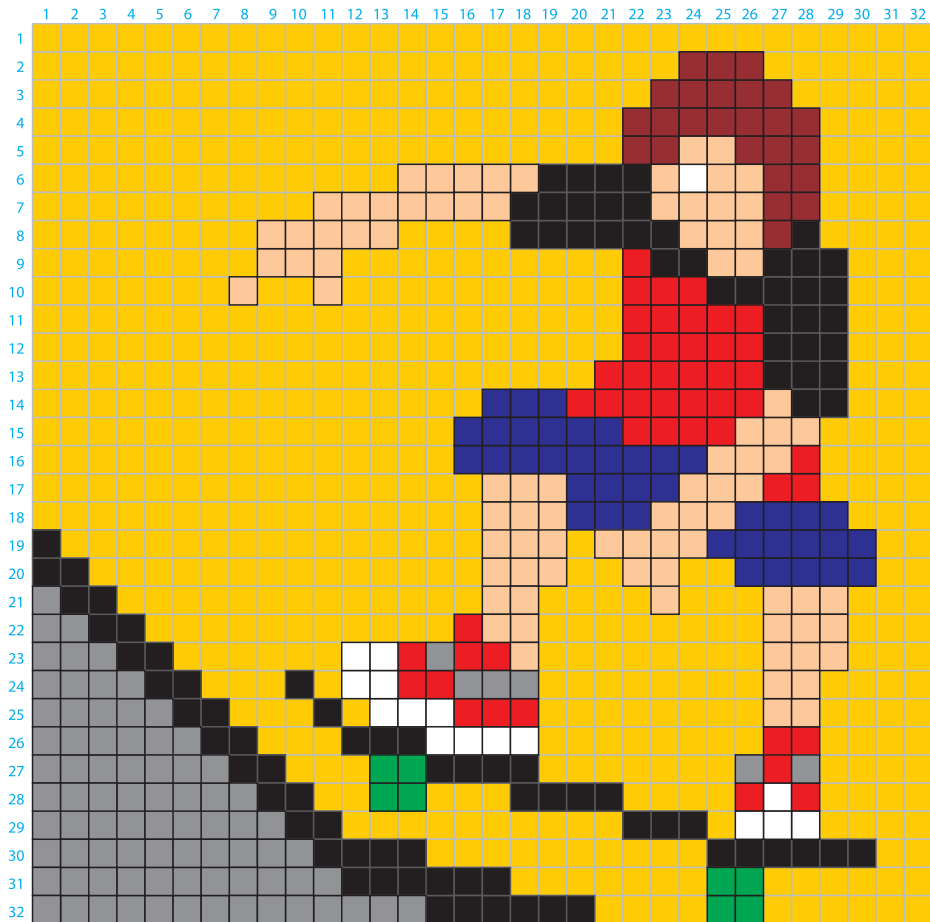
1





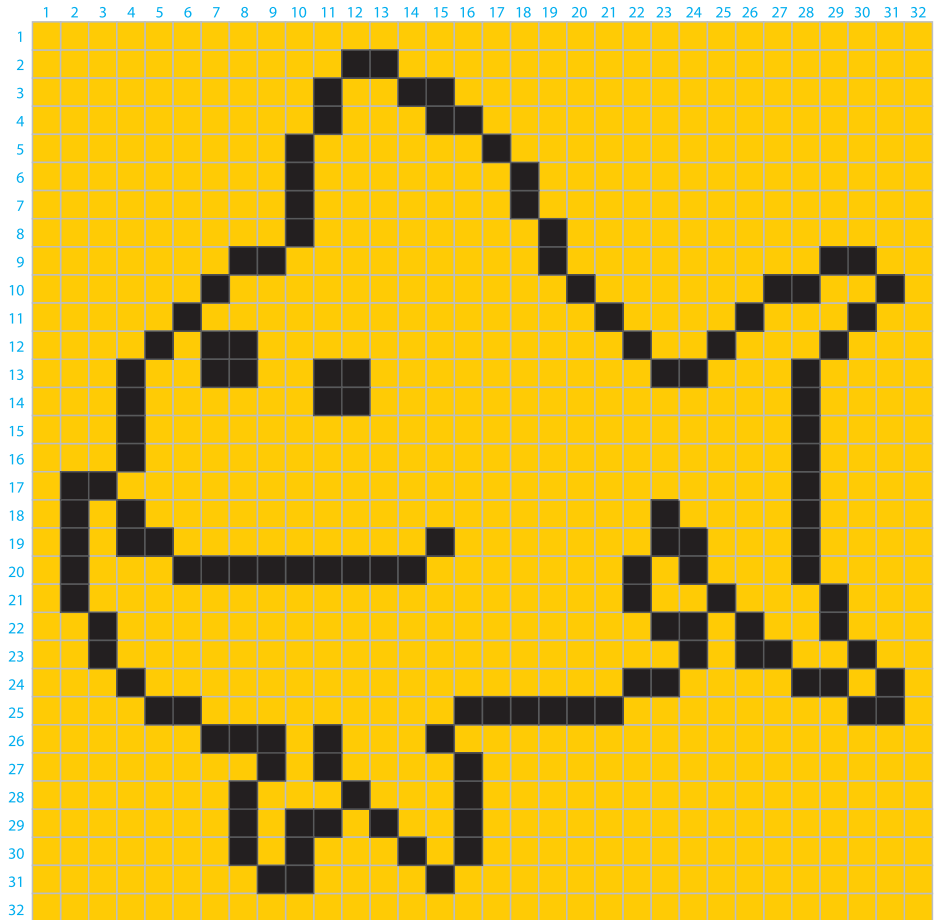
2





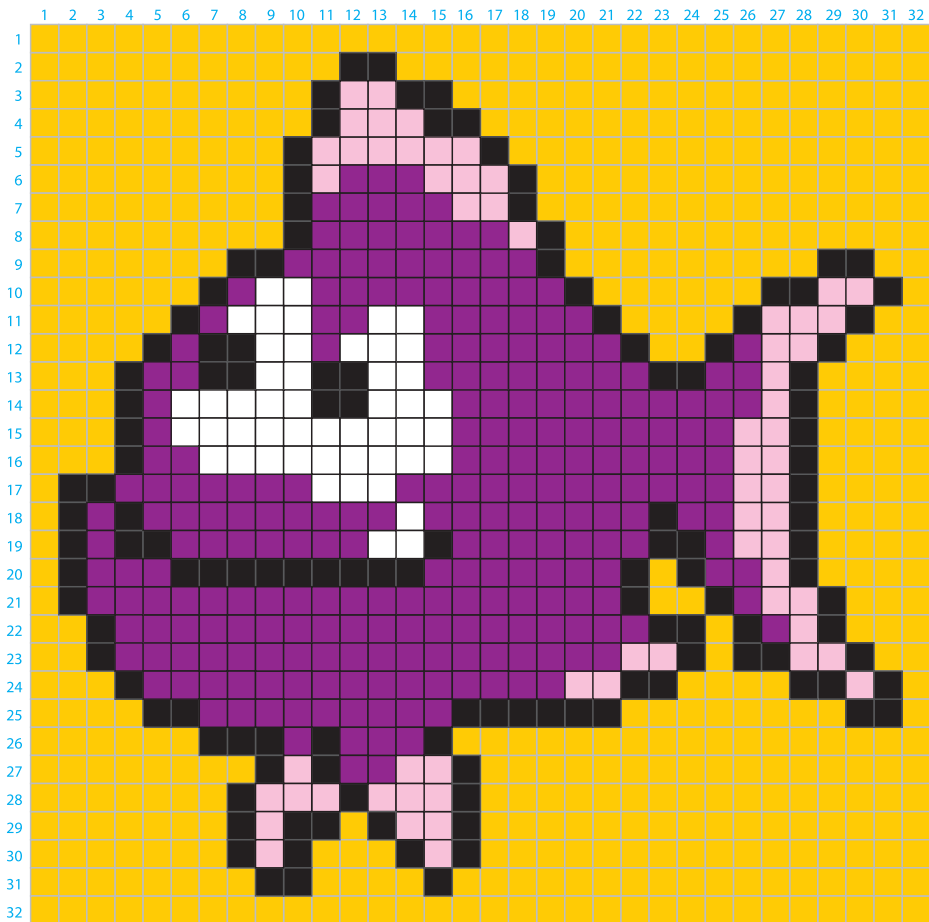
3





1





3

